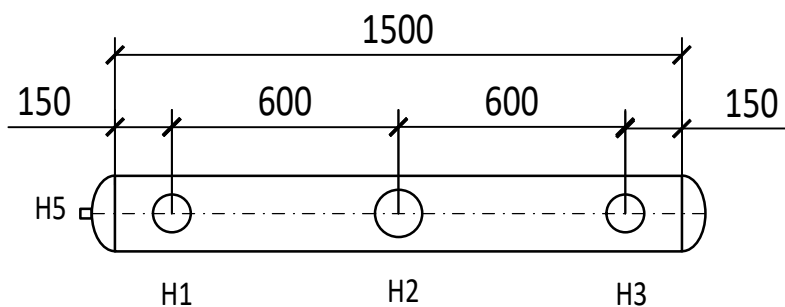


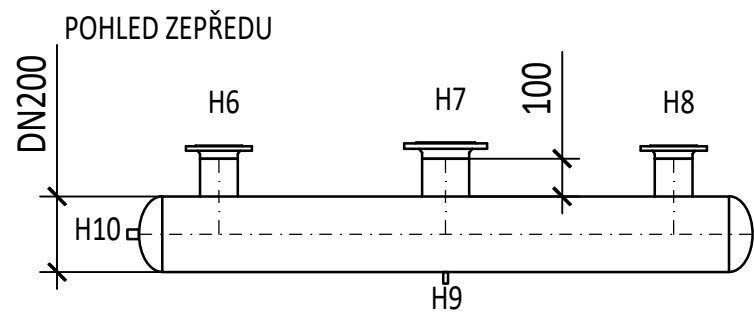
PŮDORYS



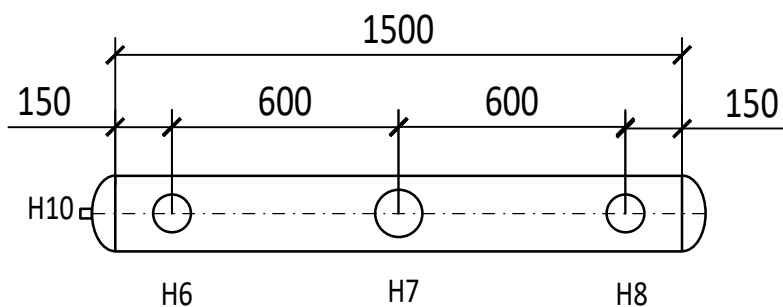
MATERIÁL: AISI304
POVRCHOVÁ ÚPRAVA:
JMENOVITÝ TLAK: PN10
PROVOZNÍ KAPALINA: VODA
MAXIMÁLNÍ TEPLOTA: +70°C
MINIMÁLNÍ TEPLOTA: +6°C

H1: PŘÍRUBA ; DN100; PN10
H2: PŘÍRUBA ; DN125; PN10
H3: PŘÍRUBA ; DN100; PN10
H4: VYPOUŠTĚNÍ ; VNITŘNÍ ZÁVIT ; 3/4"
H5: VNITŘNÍ ZÁVIT ; 1"

H6: PŘÍRUBA ; DN100; PN10
H7: PŘÍRUBA ; DN125; PN10
H8: PŘÍRUBA ; DN100; PN10
H9: VYPOUŠTĚNÍ ; VNITŘNÍ ZÁVIT ; 3/4"
H10: VNITŘNÍ ZÁVIT ; 1"




PŮDORYS



A	01	02	03	04	05	06	07	08	09	M	<div></div>	<div></div>	<div></div>	<div></div>	Bpv	±0,000
	10			20			30				4,00	8,00 m	12,00	494,700		

AUTORIZACE	Ing. Jan Doležal
------------	------------------

	Boele s.r.o a AS PROJECT s.r.o		
	ARCHITEKTURA, PROJEKCE, ENGINEERING, DODAVATELSKÁ ČINNOST A PRODEJ HUMPOLECKÁ 2122, 393 01 PELHŘIMOV, TEL.: 565 323 249, WWW.ASPROJECT.CZ		
	DESIGN OBJEKTU	HLAVNÍ PROJEKTANT	ZODPOV. PROJEKTANT
	Boele	Ing. Jiří Žák	Ing. Jan Doležal
			VYPRACOVAL
			Ing. Jan Doležal

REKONSTRUKCE ZIMNÍHO STADIONU V PELHŘIMOVĚ			
INVESTOR:	Město Pelhřimov, Masarykovo náměstí 1, 393 01 Pelhřimov IČO: 002 48 801	FORMÁT	A3
MÍSTO STAVBY:	parc.č. 323/1, st. 323/6, 313/13 k.ú. Pelhřimov Pelhřimov, Vysočina	DATUM	06/2025
CHARAKTER STAVBY:	rekonstrukce a přístavba	STUPEŇ DOK.	DPS
ODDÍL:	D14.6 PS-01 Technologie chlazení ledové plochy	Č. ZAKÁZKY	1146/23
OBSAH:	ROZDĚLOVAČ A SBĚRAČ RS2.3	MĚŘÍTKO:	ČÍS. VÝKRESU:
		1:20	D.1.4.6.15